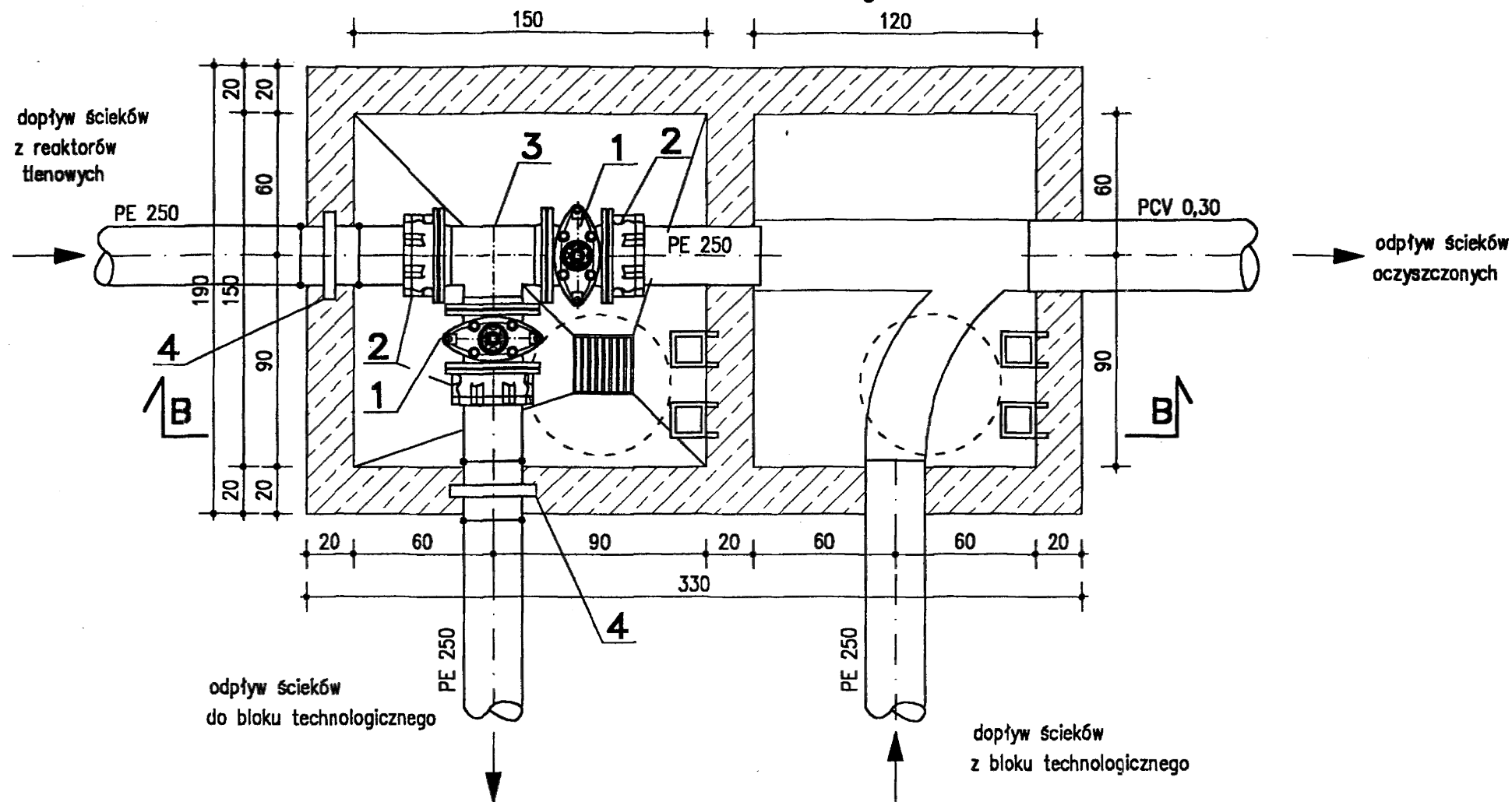
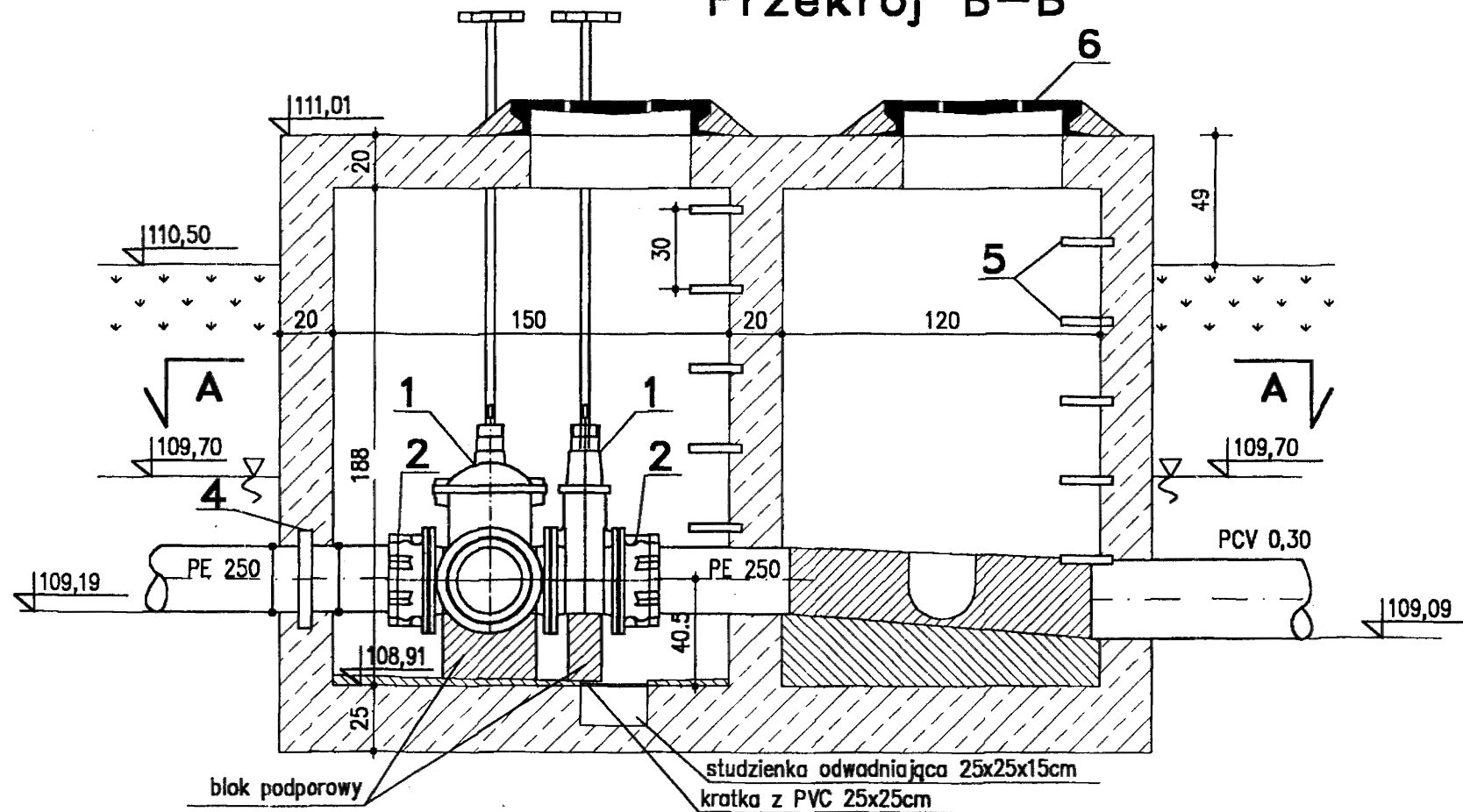


## Przekrój A-A



## KOMORA ZASUW KZ-6 skala 1:25

## Przekrój B-B



Lp.	WYSZCZEGÓLNIENIE	ILOŚĆ SZTUK	PRODUCENT
1.	Zasuwa kołnierzowa typu E2 Dn=250	2	HAWLE
2.	Połączenie kołnierzowe dla rur PE 250/250	2	HAWLE
3.	Trójnik kołnierzowy d=250/250 krótki	1	HAWLE
4.	Przejście szczelne przez ścianę. Punkt stały d=250	2	WAWIN
5.	Stopnie kanałowe "ALFA"	11	KONECKIE ZAKŁADY ODLEWNICZE
6.	Właz kanałowy typ B0-600, m=99,5kg	2	ODLEWNICZE

OBJEKT OCZYSZCZALNIA ŚCIEKÓW W DŁUGIEJ KOŚCIELNEJ		IND. NR	DATA 06.2004	RYS. NR 23
BRANŻA TECHNOLOGIA		FAZA PW	SKALA 1:25	
RYSUNEK KOMORA ZASUW KZ-6		Inię i nazwisko	Nr uprawnień	Podpis
		PROJEKTANT mgr inż. M. Dudak	2199/Lb/84	
		OPRACOWAŁ mgr inż. R. Maksymuk	367/Lb/2001	
		SPRAWDZAJĄCY mgr inż. H. Parol	240/1971/L	
EKOSAN		BIURO PROJEKTÓW SYSTEMÓW WODNO-ŚCIEKOWYCH UL. DULĘBY 2A LUBLIN		